

# 純国産バイオマスプラスチック BTペレット

sealex  
シーレックス株式会社

## 資源米などを主原料とした プラスチック BTペレット



## CO<sub>2</sub>排出量を抑えた 環境配慮型 プラスチック素材



カーボンニュートラルなバイオマスプラスチック

# BT Pellet

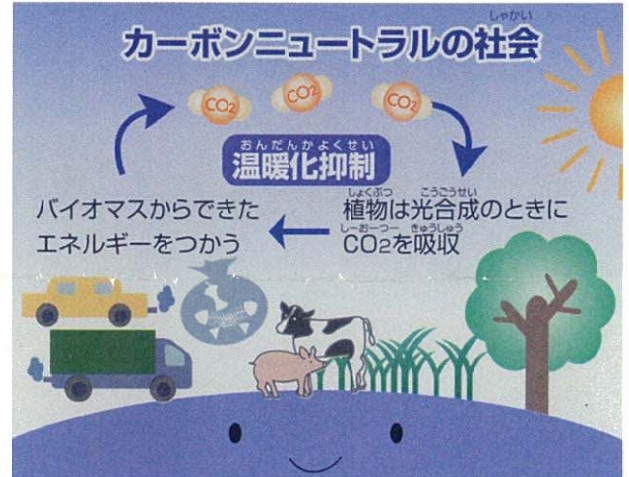


## 資源米などを主原料とした植物由来のプラスチック

BTペレットは、「資源米」や「もみ殻」、「木粉」などの国産植物原料に、安全性の高いプラスチックの「ポリオレフィン」を加え、特殊技術にて合成します。

ポリ乳酸プラスチック等と違い、合成において発酵過程を必要としない、カーボンニュートラルなプラスチック素材です。

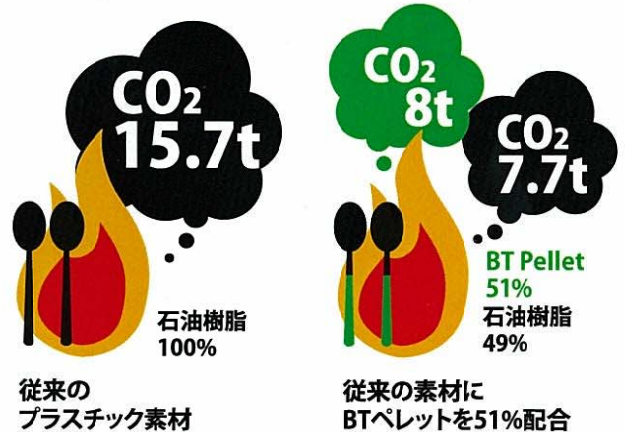
石油相場に影響される従来のプラスチックとは違い、低コストかつ安定供給が可能であり、しかも耐久性、耐熱性、加工性を石油系プラスチックとほぼ同等のレベルで実現しました。



## CO<sub>2</sub>排出抑制に貢献

5gのプラスチック製品100万本を焼却処理した場合、約5tの石油系プラスチックを焼却したことになり、15.7tのCO<sub>2</sub>が排出されます。

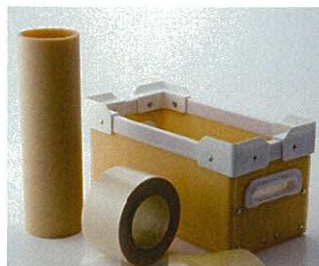
51%のBTペレットを配合した製品の場合、BTペレットが燃焼した分のCO<sub>2</sub>はもともと大気中のCO<sub>2</sub>を稲の光合成で固定化したものなので、実質的には7.7tのCO<sub>2</sub>排出となり、2.5tの石油資源の消費と8tのCO<sub>2</sub>の排出を抑制できます。



## 食料問題や農業問題などに貢献

BTペレットの原料は、国産の食用ではないお米。減反政策で利用されていない耕作放棄地から収穫する非食米を利用することで、他のバイオマス資源で問

題となっている食用への影響がありません。また、国産にこだわることで国内の農業問題に貢献しています。



**sealex**  
シーレックス株式会社

■東京本社：東京都台東区柳橋1-1-11 TEL.03-3862-7230 FAX.03-3864-1540  
 ■大阪支店：TEL.06-6974-7155 ■東北営業所：TEL.022-767-2041 ■いわき営業所：TEL.0246-54-4000  
 ■名古屋営業所：TEL.052-571-7575 ■京都営業所：TEL.075-693-9186 ■広島営業所：TEL.082-568-0622  
 ■福岡営業所：TEL.092-473-7055 ■札幌オフィス：TEL.011-857-0561  
 インターネットによるお問い合わせは — <http://www.sealex.com> [info@sealex.com](mailto:info@sealex.com)