



気になる木になる “プラスチック” 山から採れた「BTペレット」



山から届いた新しい贈り物 間伐材から…製材屑から…
家になれなかった木が、家具になれなかった木が
気になるあなたの暮らしを彩ります

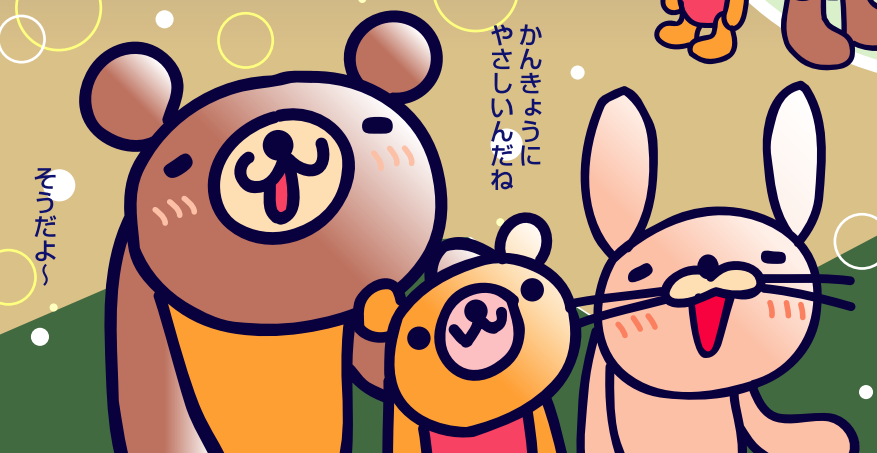
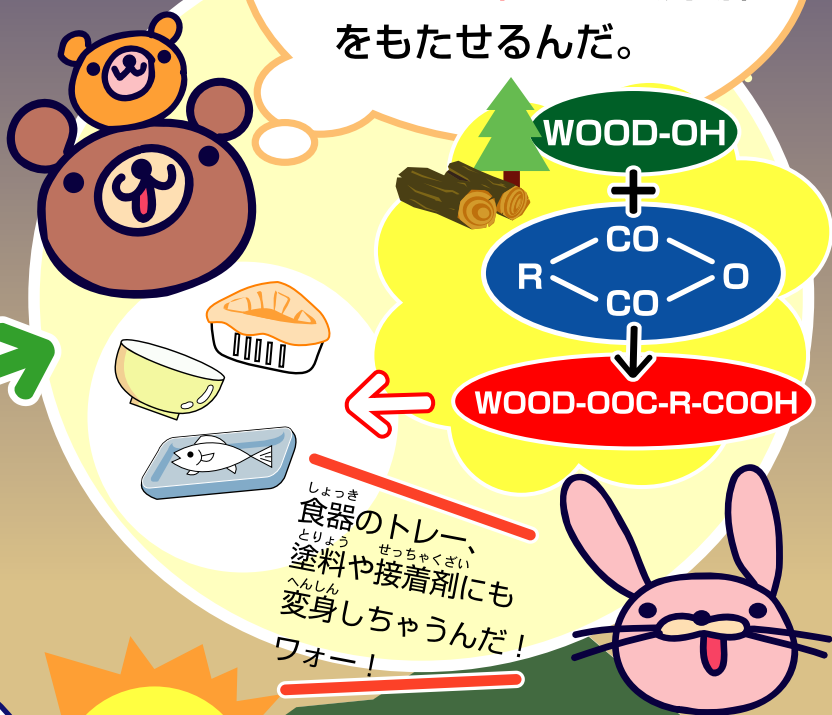
木きって熱ねつを
加くわえると
どうなる？

もちろん、
炭すみになるさ～

正解せいかい。でも、
プラスチック
にもなるって
知しってた？

ほんとう
本ほん当とうに？
どうやって？

簡単に言うかんたんと、木きを
粉こなにしてエステル化かや
エーテル化かをして流動性りゅうどうせい
をもたせるんだ。



そう。しかも、
木の温もりぬくと優しさやさを添そえて…。